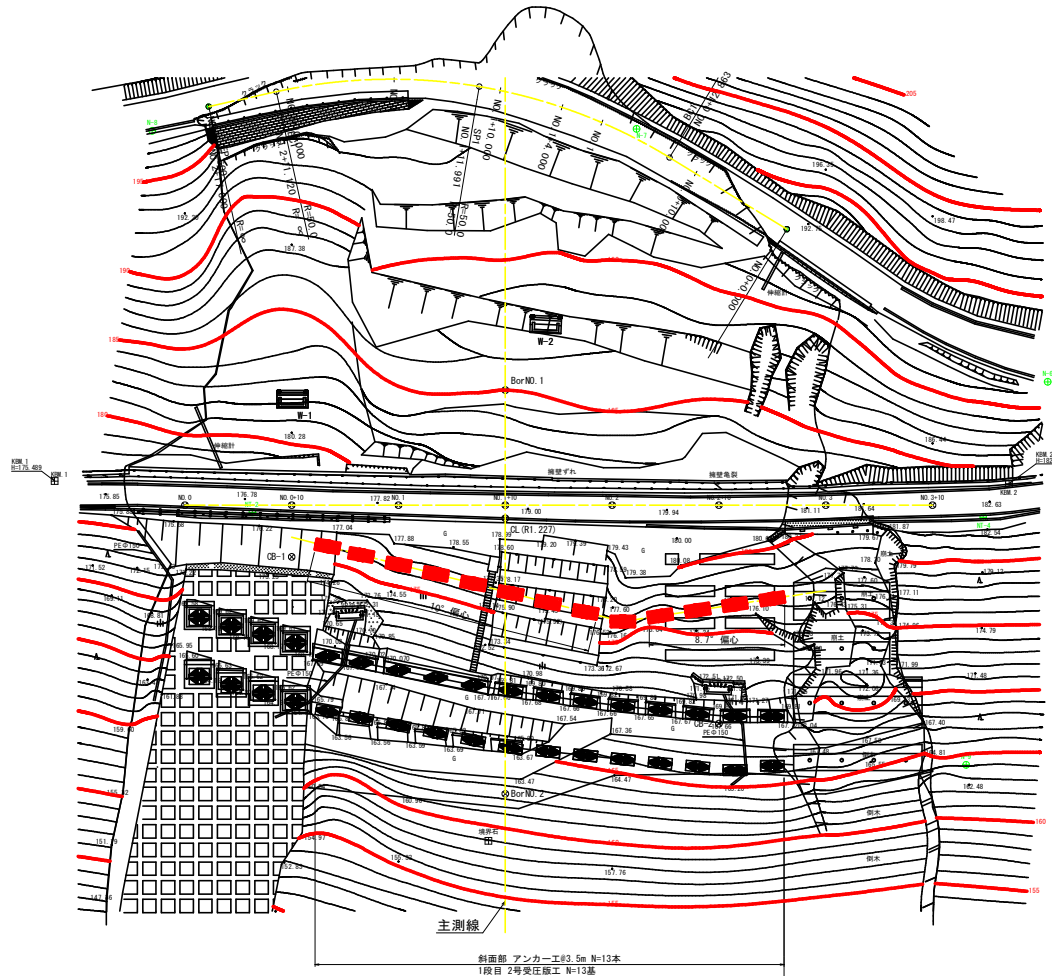


平面図 S=1:250
三好市池田町ハヤシ



削孔位置(吹付コンクリート表面)座標一覧表

点名	X座標	Y座標
SI-1	1997.807	2005.360
SI-2	1997.894	2008.610
SI-3	1997.990	2012.221
SI-4	1998.066	2015.831
SI-5	1998.182	2019.442
SI-6	1998.278	2023.052
SI-7	1998.374	2026.663
SI-8	1998.470	2030.274
SI-9	1998.566	2033.883
SI-10	2000.034	2037.105
SI-11	2001.502	2040.327
SI-12	2002.971	2043.549
SI-13	2004.439	2046.771

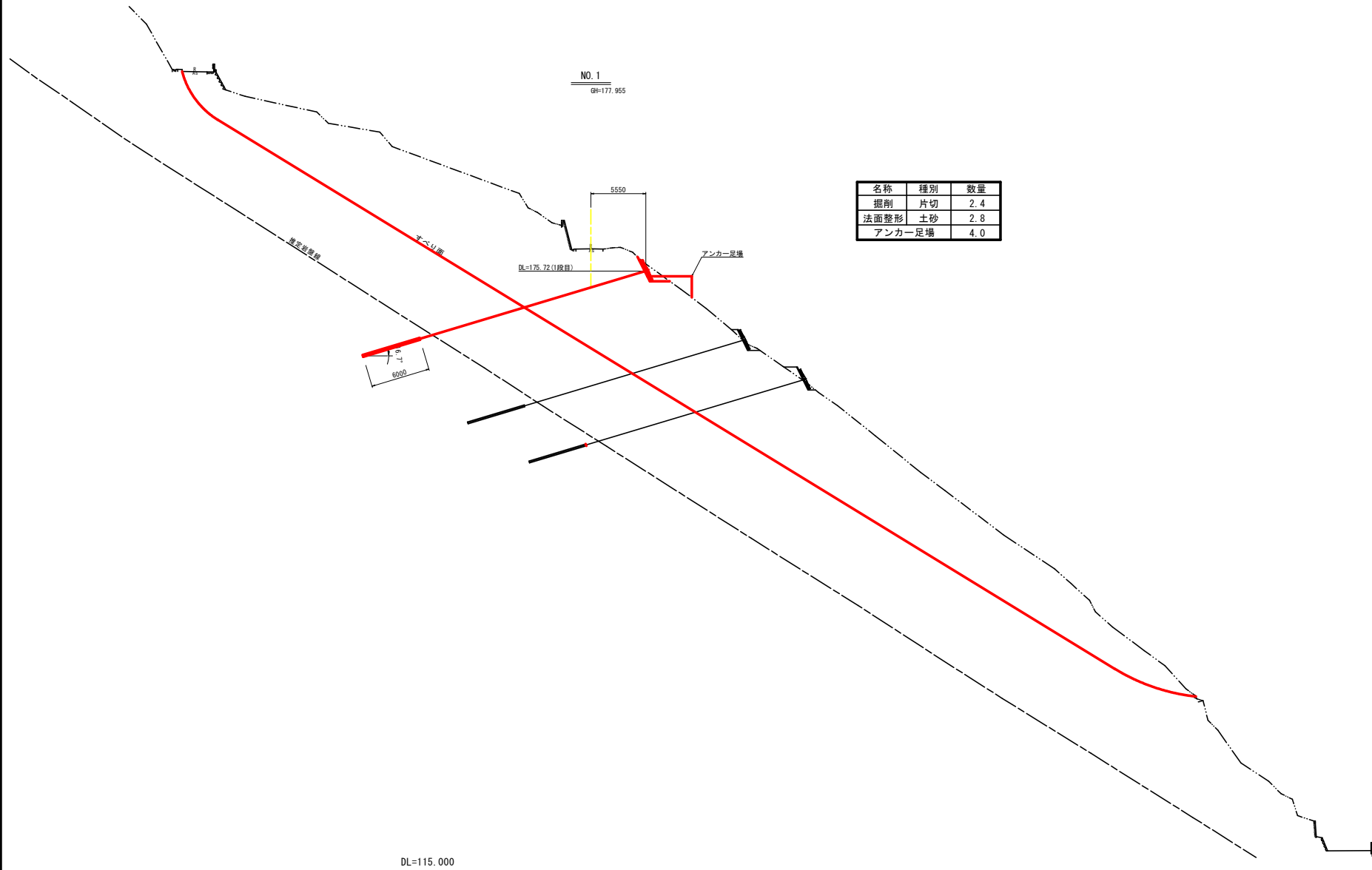
4級基準点座標一覧表

点名	X座標	Y座標
NT-2	1998.837	1997.726
NT-4	2017.157	2063.685
KBM.1	1996.718	1979.110
KBM.2	2020.831	2065.158

工事名	別三林 覆田山 三好市ハヤシ 山腹工事(削り手環境保型)		
路線名等	ハヤシ地区		
工事箇所	三好市池田町ハヤシ		
図面名	平面図		
縮尺	S=1:250	図面番号	1 / 11
会社名			
事業者名	徳島県西部総合農林局農林水産部(三好)		

横断図(1) S=1:200

(斜面部)

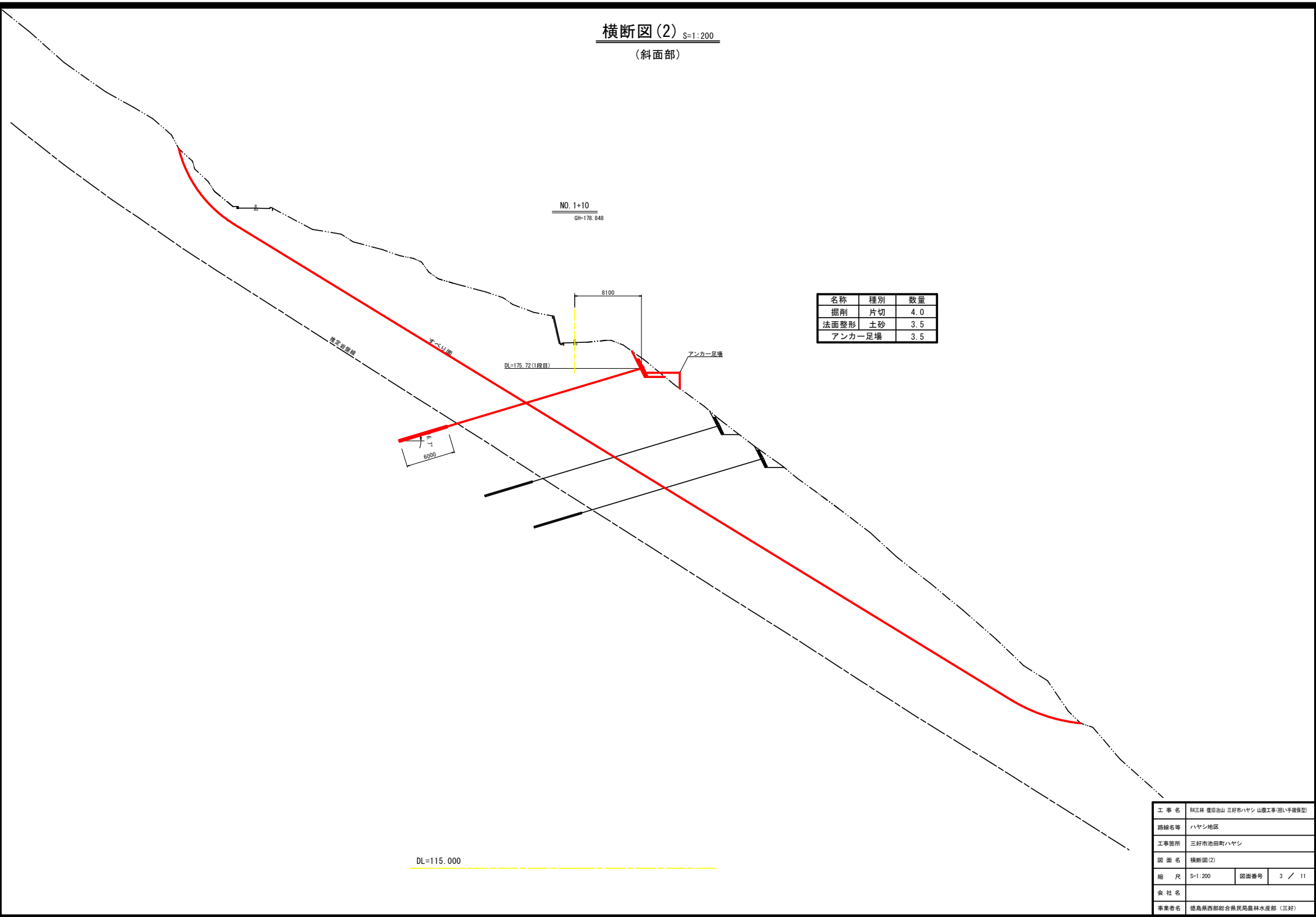


名称	種別	数量
掘削	片切	2.4
法面整形	土砂	2.8
アンカー足場		4.0

工事名	R3林 覆田池山 三好市ハヤシ 山腹工事(旧い手塚保型)		
路線名等	ハヤシ地区		
工事箇所	三好市池田町ハヤシ		
圖面名	横断図(1)		
縮尺	S=1:200	図面番号	2 / 11
会社名			
事業者名	徳島県西部総合農林局農林水産部 (三好)		

横断図(2) S=1:200

(斜面部)

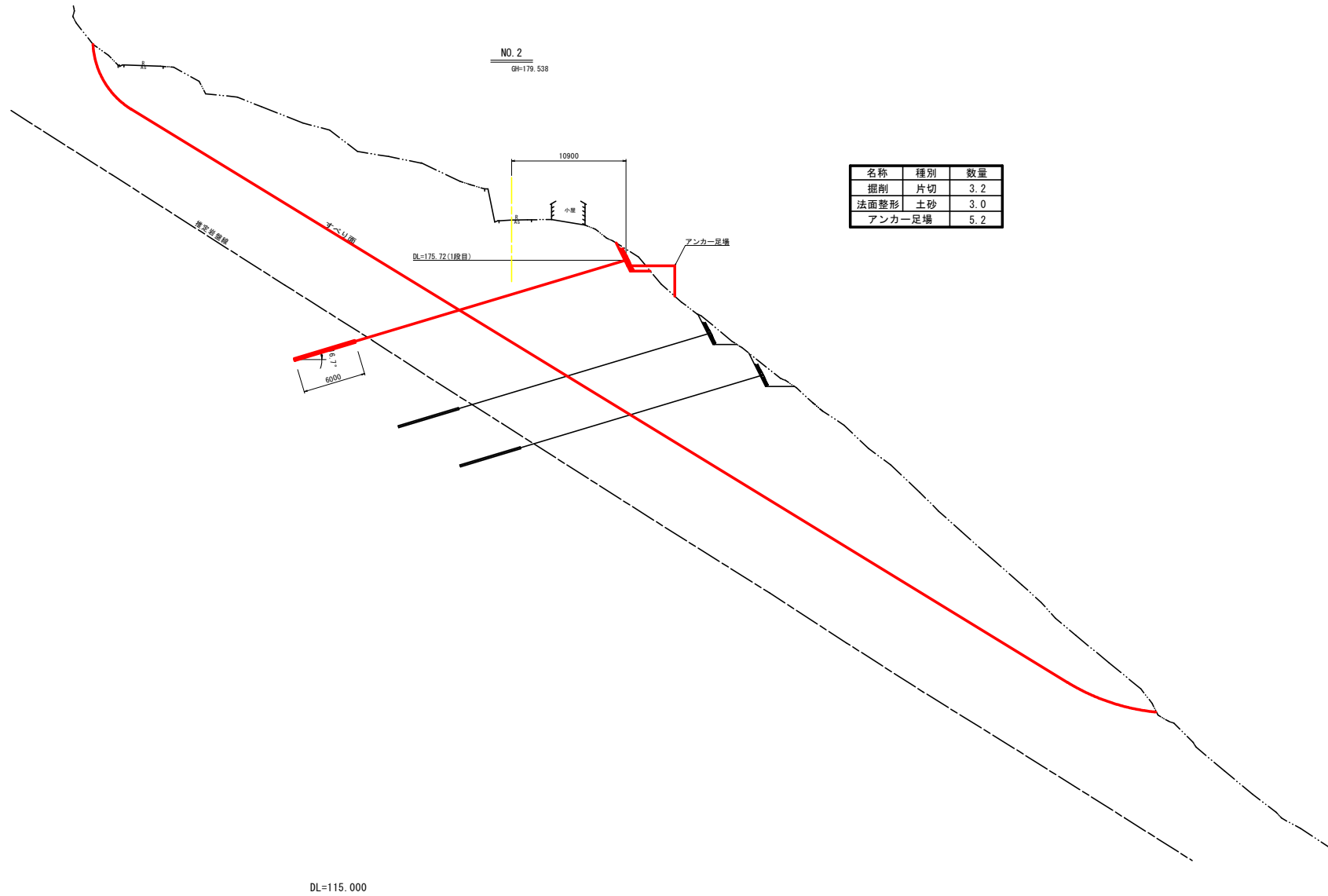


名称	種別	数量
掘削	片切	4.0
法面整形	土砂	3.5
アンカー足場		3.5

工事名	R3林 覆田池山 三好市ハヤシ 山腹工事(思い手塚保型)		
路線名等	ハヤシ地区		
工事箇所	三好市池田町ハヤシ		
図面名	横断図(2)		
縮尺	S=1:200	図面番号	3 / 11
会社名			
事業者名	徳島県西部総合農林局農林水産部 (三好)		

横断図(3) S=1:200

(斜面部)

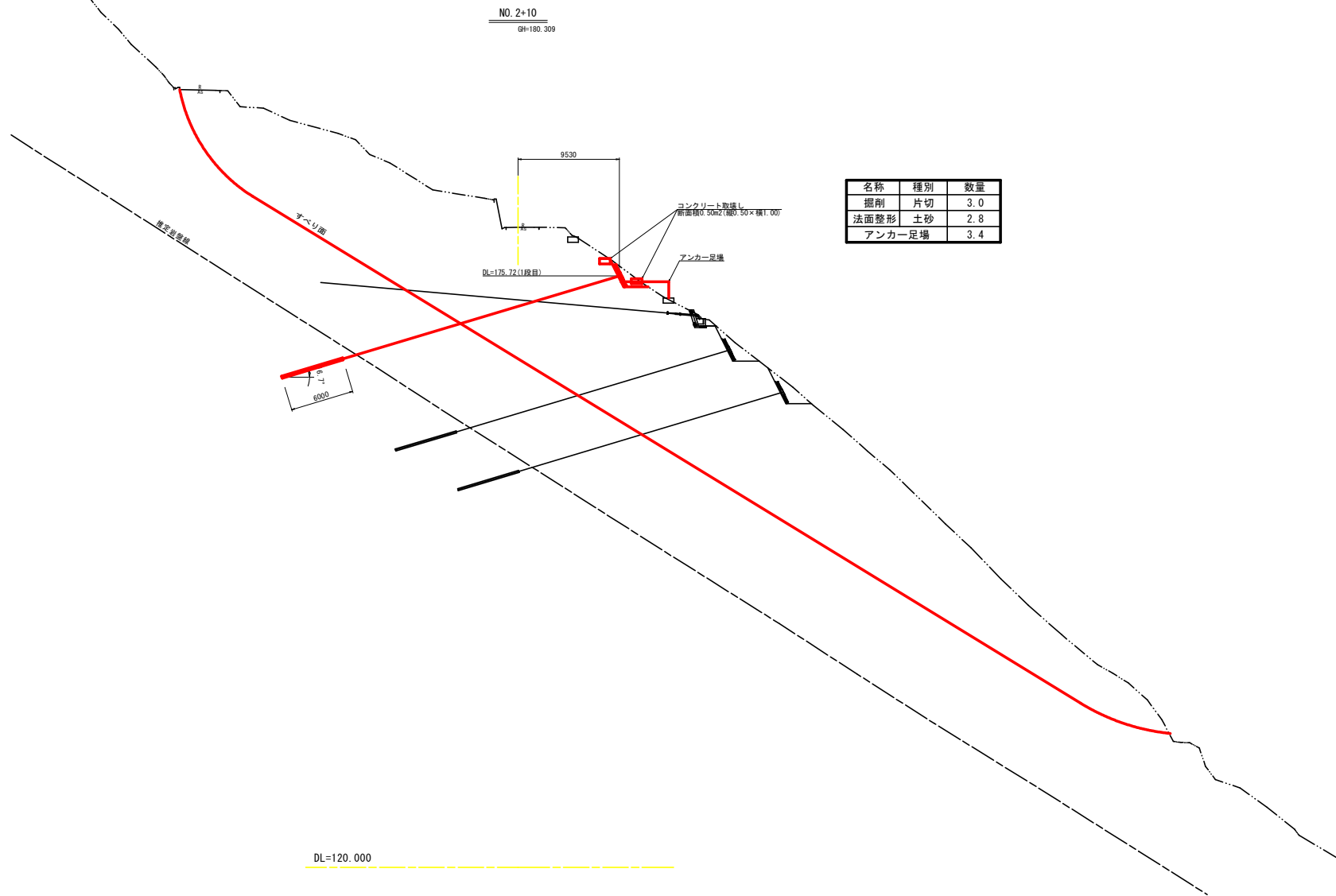


名称	種別	数量
掘削	片切	3.2
法面整形	土砂	3.0
アンカー足場		5.2

工事名	R3林 覆田池山 三好市ハヤシ 山腹工事(思い手環境型)		
路線名等	ハヤシ地区		
工事箇所	三好市池田町ハヤシ		
図面名	横断図(3)		
縮尺	S=1:200	図面番号	4 / 11
会社名			
事業者名	徳島県西部総合農林局農林水産部 (三好)		

横断図(4) S=1:200

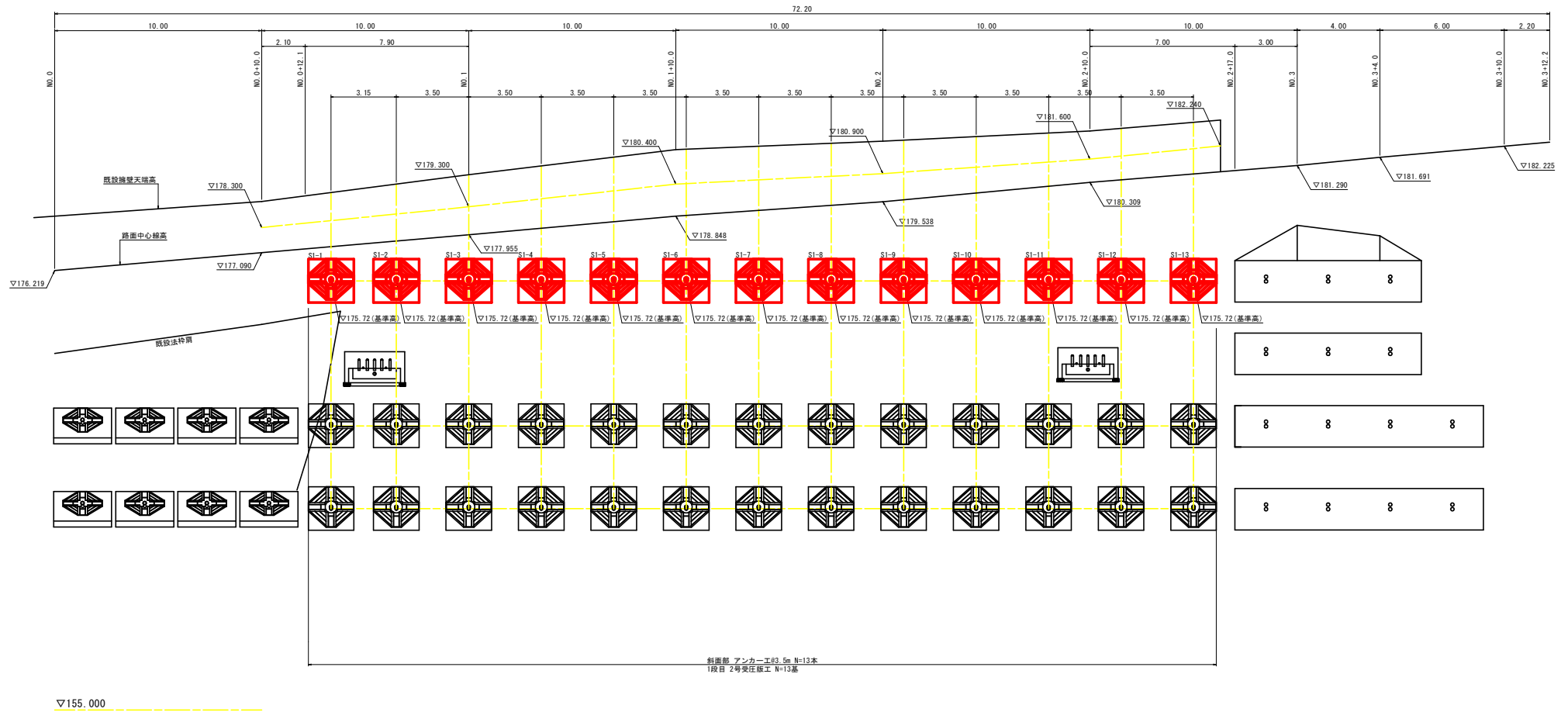
(斜面部)



名称	種別	数量
掘削	片切	3.0
法面整形	土砂	2.8
アンカー足場		3.4

工事名	R3林 覆田池山 三好市ハヤシ 山腹工事(掘削・手塚保型)		
路線名等	ハヤシ地区		
工事箇所	三好市池田町ハヤシ		
図面名	横断図(4)		
縮尺	S=1:200	図面番号	5 / 11
会社名			
事業者名	徳島県西部総合農林局農林水産部 (三好)		

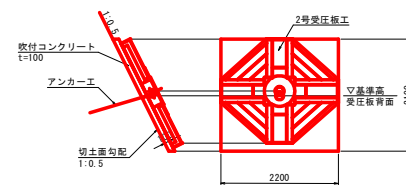
受圧板工正面図 S=1:100



▽155.000

2号受圧板基準高 S=1:50
(斜面部)

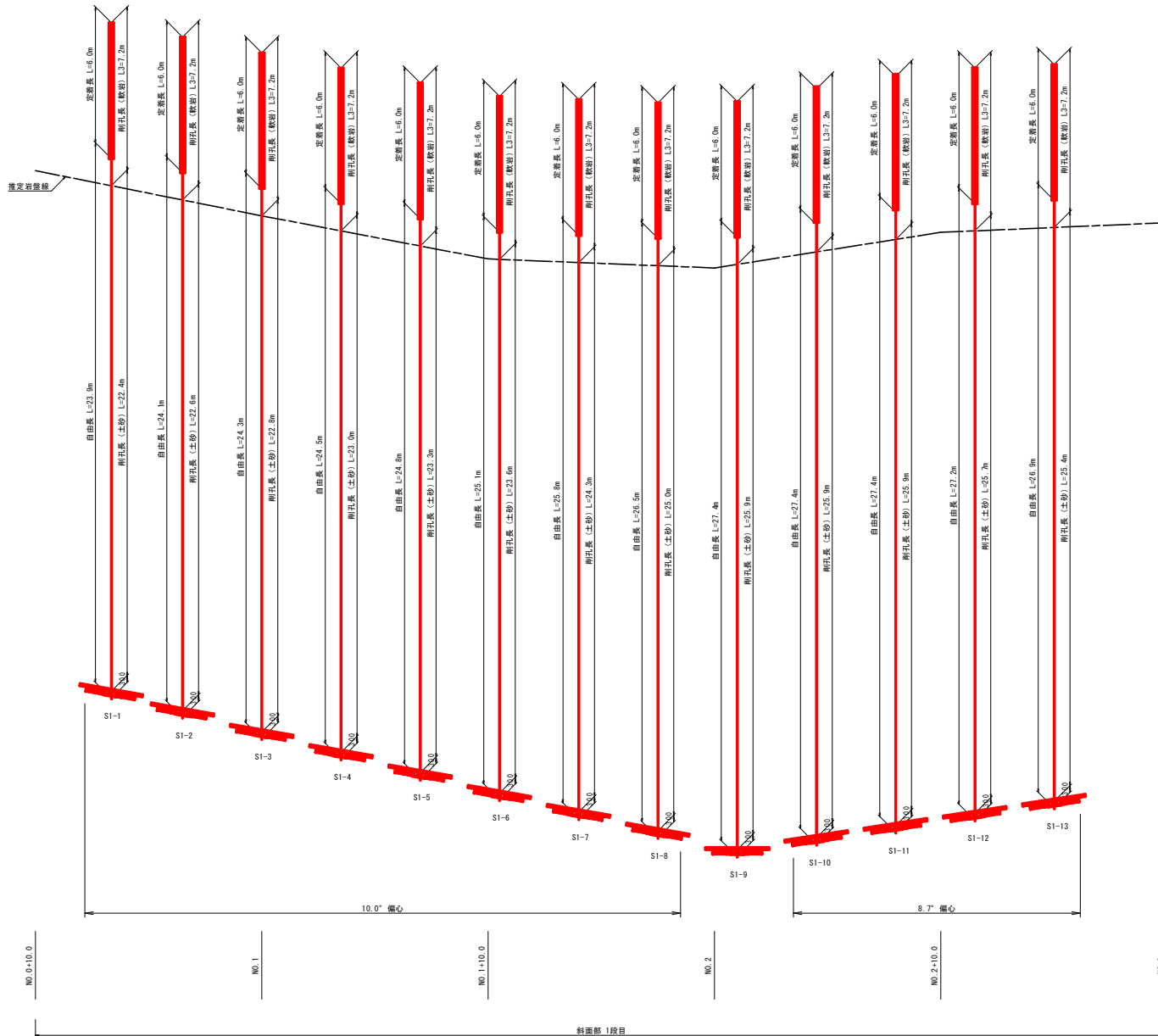
横断面 正面図



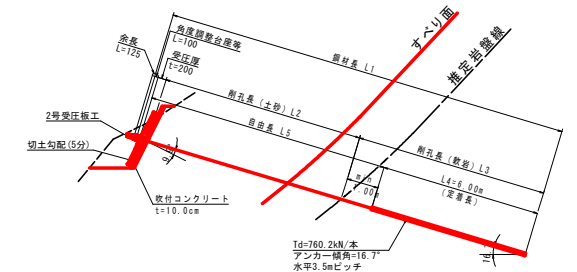
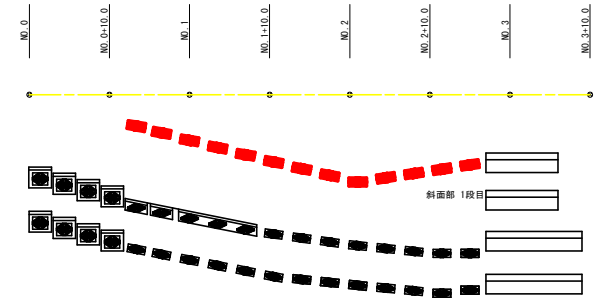
工事名	別三林 覆田池山 三好市ハヤシ 山腹工事(削り手環境保)		
路線名等	ハヤシ地区		
工事箇所	三好市池田町ハヤシ		
図面名	展開図(受圧板工正面図)		
縮尺	S=1:100	図面番号	6 / 11
会社名			
事業者名	徳島県西部総合農林局農林水産部 (三好)		

アンカー工展開図 S=1:100

(斜面部 1段目)



平面図

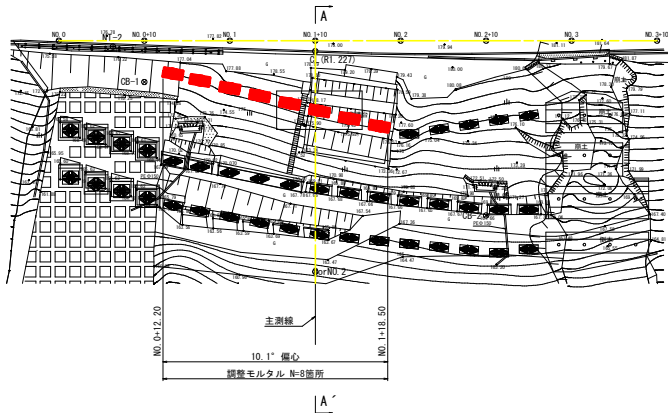


※縦断方向に9.9°偏心しているため、平面方向に10.1°まで偏心が可能(合計20.0°)

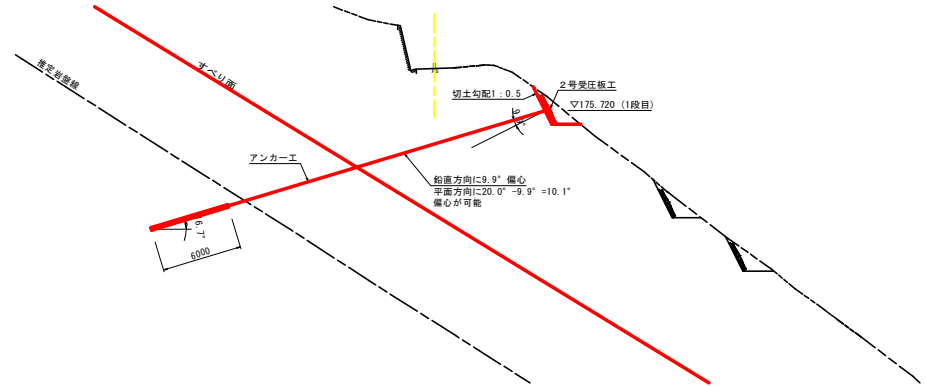
工事名	別三林 覆田池山 三好市ハヤシ 山腹工事(削り手環境保型)		
路線名等	ハヤシ地区		
工事箇所	三好市池田町ハヤシ		
図面名	展開図(アンカー工展開図)		
縮尺	S=1:100	図面番号	7 / 11
会社名			
事業者名	徳島県西部総合農林局農林水産部 (三好)		

調整モルタル構造図

平面図 S=1:250

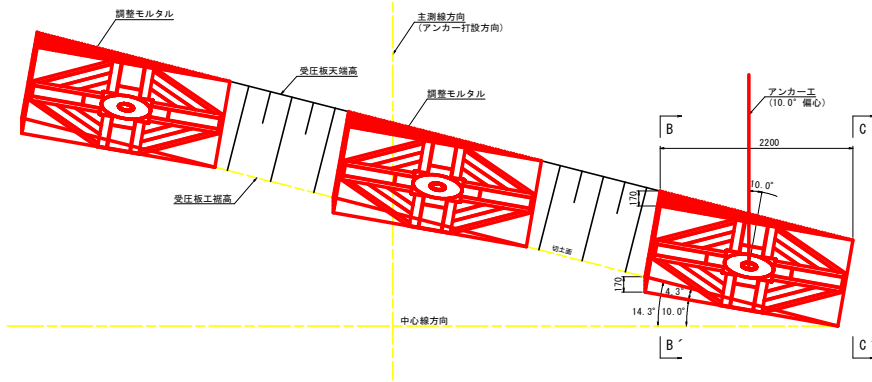


A-A' 断面 S=1:200

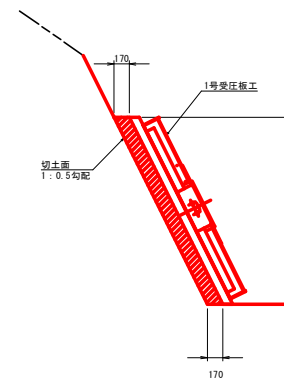


※横断面より切土面(1:0.5勾配)に対して鉛直方向に9.9° 偏心しているため、平面方向に10.1° まで偏心が可能である

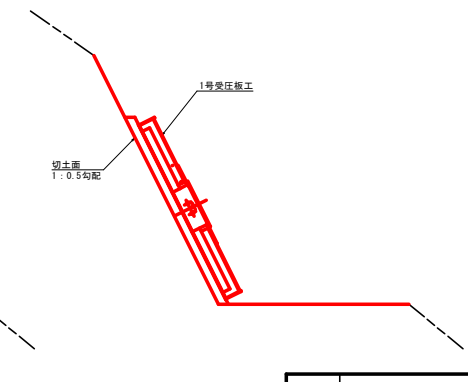
拡大図 S=1:30
(調整モルタル)



B-B' 断面 S=1:30



C-C' 断面 S=1:30



※横断面よりアンカー工が切土面(1:0.5勾配)に対して鉛直方向に9.9° 偏心しているため、平面方向の偏心角度の許容範囲が10.1° までとなる。
※アンカー工は、調整コンクリートの偏心(4.3°)とアンカー工の偏心(10.0°)により主測線方向に打設する。

調整モルタル数量(1基当たり)
・ V = (0.17 × 2.10) / 2 × 2.20 = 0.39m³

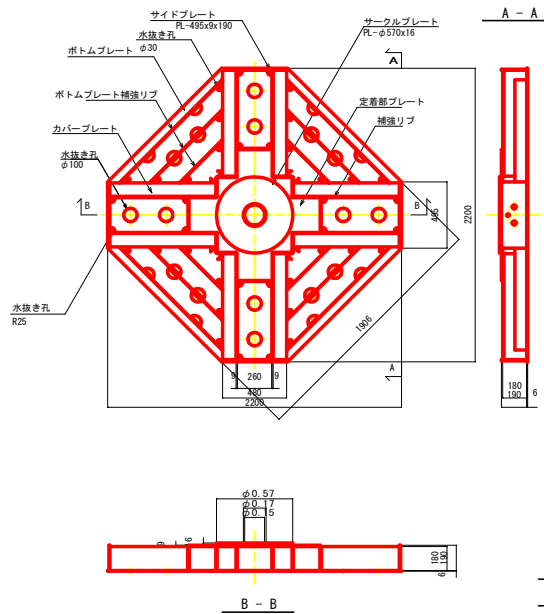
工事名	R45林 覆田山 三好市ハヤシ 山腹工事(旧い平橋保型)		
路線名等	ハヤシ地区		
工事箇所	三好市池田町ハヤシ		
図面名	構造図(調整モルタル構造図)		
縮尺	S=1:30	図面番号	8 / 11
会社名			
事業者名	徳島県西部総合農林水産部<三好>		

受圧板工構造図 S=1:20

(2号受圧板工)

2号受圧板構造図 (斜面部) S=1:20

KIT22S-1100-L



受圧面積 : 3.38m²

質量 : 475kg

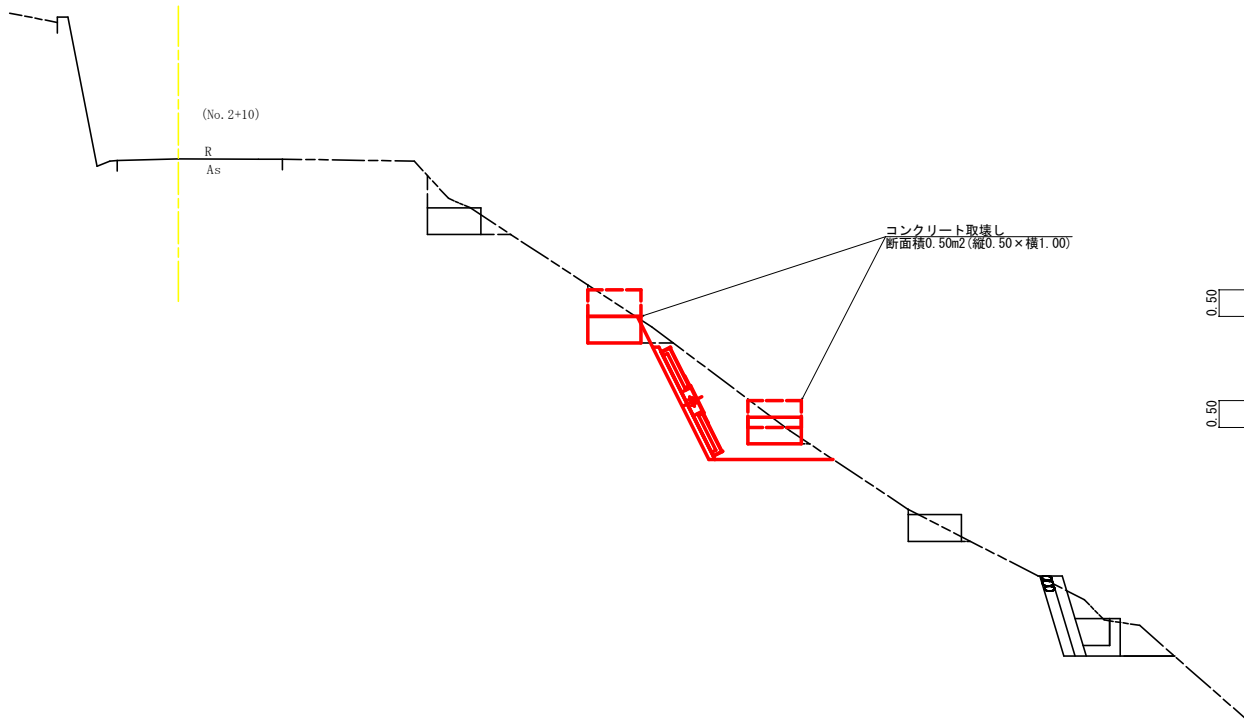
KIT受圧板材料表

部品名称	材質	単位	数量	備考
KIT22S-1100-L	SS400	式	-	亜鉛アルミ合金塗射

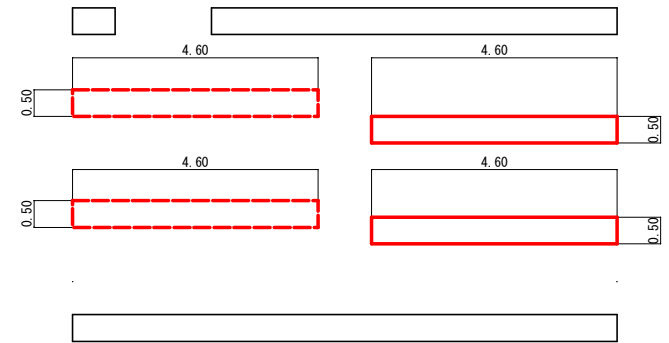
工事名	R3林 覆田池山 三好市ハヤシ 山腹工事(旧い手塚保型)		
路線名等	ハヤシ地区		
工事箇所	三好市池田町ハヤシ		
図面名	構造図(受圧板工構造図)		
縮尺	S=1:20	図面番号	9 / 11
会社名			
事業者名	徳島県西部総合農林局農林水産部 (三好)		

既設構台基礎コンクリート取壊工

横断面図 S=1:50



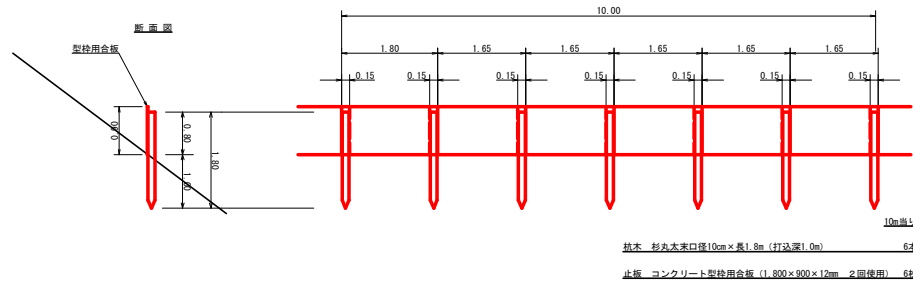
正面図 S=1:50



$$0.50 \times 1.00 \times (4.60 + 4.60 + 4.60 + 4.60) = 9.20 \text{ m}^3$$

仮設落石防護柵 S=1:50

L=45.00m



杭木 杉丸太末口径10cm×長1.8m (打込深1.0m) 6本

止板 コンクリート製特用合板 (1,800×900×12mm 2回使用) 6枚

工事名	R4三井 覆田山 三好市ハヤシ 山腹工事(旧い平橋保型)		
路線名等	ハヤシ地区		
工事箇所	三好市池田町ハヤシ		
図面名	構造図 (Co取壊工・仮設落石防護柵工)		
縮尺	S=1:50	図面番号	10 / 11
会社名			
事業者名	徳島県西部総合農林水産部<三好>		

アンカー工数量表 F130UA (斜面部)

アンカー 番号	削孔長 (m)		自由長 (m)	定着長 (m)	余長 (m)	鋼材長 (m)
	土砂	軟岩				
S1-1	22.4	7.2	23.9	6.0	0.125	30.0
S1-2	22.6	7.2	24.1	6.0	0.125	30.2
S1-3	22.8	7.2	24.3	6.0	0.125	30.4
S1-4	23.0	7.2	24.5	6.0	0.125	30.6
S1-5	23.3	7.2	24.8	6.0	0.125	30.9
S1-6	23.6	7.2	25.1	6.0	0.125	31.2
S1-7	24.3	7.2	25.8	6.0	0.125	31.9
S1-8	25.0	7.2	26.5	6.0	0.125	32.6
S1-9	25.9	7.2	27.4	6.0	0.125	33.5
S1-10	25.9	7.2	27.4	6.0	0.125	33.5
S1-11	25.9	7.2	27.4	6.0	0.125	33.5
S1-12	25.7	7.2	27.2	6.0	0.125	33.3
S1-13	25.4	7.2	26.9	6.0	0.125	33.0
合計	315.8	93.6	335.3	78.0		414.6

土工数量表

測点	距離 (m)	掘削			法面整形		
		断面積 (m2)	平均 (m2)	数量 (m3)	法長 (m)	平均 (m)	数量 (m2)
No. 0+12.1		2.40			2.80		
No. 1	7.90	2.40	2.40	18.96	2.80	2.80	22.12
No. 1+10.0	10.00	4.00	3.20	32.00	3.50	3.15	31.50
No. 2	10.00	3.20	3.60	36.00	3.00	3.25	32.50
No. 2+10.0	10.00	3.00	3.10	31.00	2.80	2.90	29.00
No. 2+17.0	7.00	3.00	3.00	21.00	2.80	2.80	19.60
計	44.90			138.96			134.72

足場数量表

測点	距離 (m)	足場		
		断面積 (m2)	平均 (m2)	数量 (空m3)
No. 0+11.85		4.00		
No. 1	8.15	4.00	4.00	32.60
No. 1+10.0	10.00	3.50	3.75	37.50
No. 2	10.00	5.20	4.35	43.50
No. 2+10.0	10.00	3.40	4.30	43.00
No. 2+16.5	6.50	3.40	3.40	22.10
計	44.65			178.70

数量総括表

名称	規格	計算式	数量
アンカー本数	F130UA		13 本
多重PC鋼より線ナット定着方式	F130UA(7×φ12.7)		414.6 m
上部マンション	φ62 L=550		13 本
下部マンション	φ65 L=350		13 本
角度調整台座	ACD-SEC-C		13 組
ナット	M62		13 個
アンカーキャップ	L=355		13 個
補剛板	φ360×25, φ160		13 枚
ストッパーシース	φ95 L=210		13 個
定着体	φ73 L=2800		13 本
ABSスベーター	φ86 L=146	13×3	39 個
頭部防錆材		2.58×13	33.5 kg
注入打設工	セメントミルク	1/4×0.115 ² ×π×(315.8+93.6)×(1+2.2)	13.6 m3
注入パイプ	フラットパイプ	335.3+78.0+1.0×13	426.3 m
2号受圧板	B2.2m×H2.2m		13 基
削孔	土砂 φ115		315.8 m
削孔	軟岩 φ115		93.6 m
アンカー足場	単管	(別表参照)	178.7 空m3
ボーリングマシン移送			1 回
掘削	土砂	(別表参照)	139.0 m3
コンクリート取壊し			9.2 m3
法面整形		(別表参照)	134.7 m2
モルタル吹付工 (t=10cm)	σ _{ck} ≥18N/mm ²	(別表参照)	134.7 m2
調整モルタル	8箇所	0.39×8	3.1 m3
ホームプレート			1 枚

工事名	R3林 覆田池山 三好市ハヤシ 山腹工事(掘削・手環境保)		
路線名等	ハヤシ地区		
工事箇所	三好市池田町ハヤシ		
図面名	数量計算表		
縮尺	S=1:100	図面番号	11 / 11
会社名	徳島県西部総合農林局農林水産部 (三好)		
事業者名	徳島県西部総合農林局農林水産部 (三好)		

